

## 保育目標

- 新しい環境の中で保育士や友だちと安心して過ごす。
- みんなで気持ちよく挨拶をしましょう。

## 家庭連絡

- 持ち物には名前を書いて下さい。  
(薄くなったものは、書き直して下さい。)
- 園からのお知らせには目を通し、提出物は期限を守って提出して下さい。

## 今月のうた

- ♪はるですね ♪せんせいとおともだち
- ♪たんぽぽ ♪三月三日(わらべうた)
- ♪こいのぼり ♪チューリップ

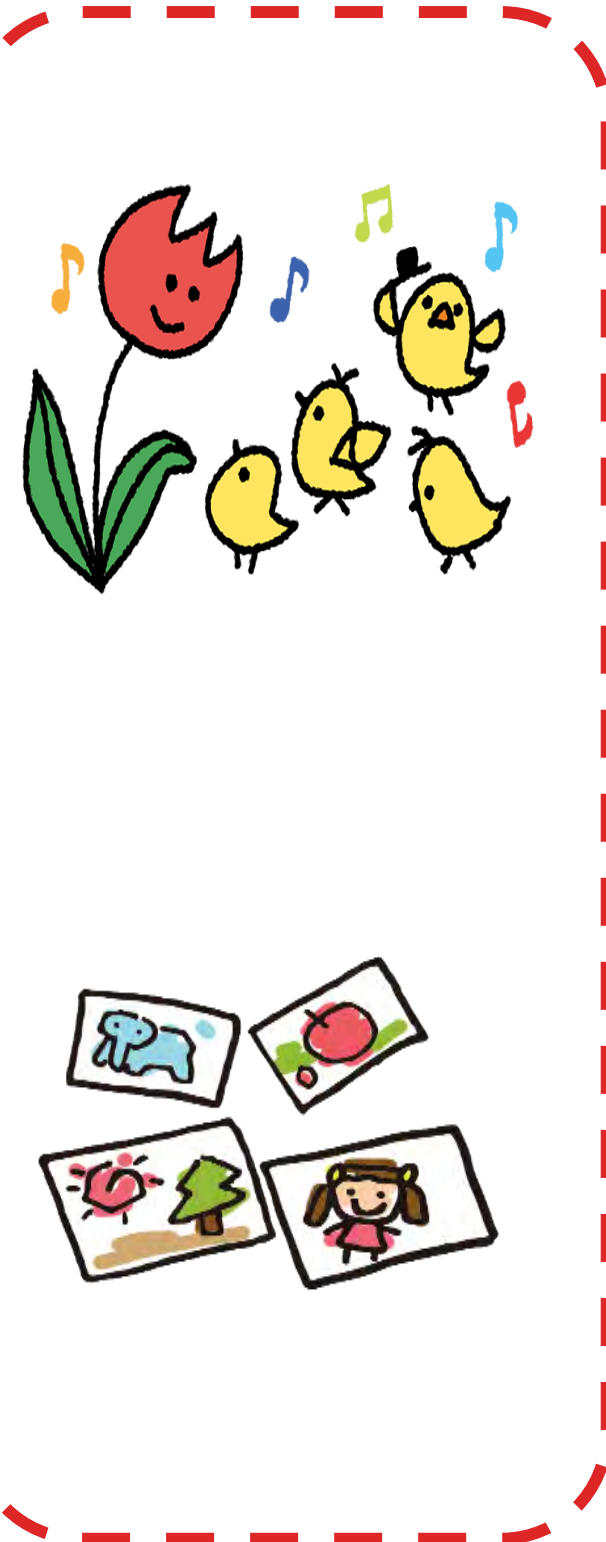


社会福祉法人 郵住協福祉会  
ガジマル保育園

那覇市銘苅1-18-19

Tel:866-1174 Fax:868-9355

令和3年度



日	月	火	水	木	金	土
				1 入園進級式 クラス懇談会 (ひよこ・うさぎ・きりん)	2 クラス懇談会 (りす・ぞう)	3
4	5 こいのぼり 掲揚式 クラス懇談会 (あひる)	6 リズム	7 空手	8	9 身体測定  年間・4月 カリキュラム会	10
11	12	13 体育 AM (きりん・うさぎ)	14 浜下り(ぞう) お弁当会	15	16	17 親子遠足
18	19	20 リズム 体育 PM(ぞう)	21 空手	22	23 誕生会 職務会	24
25	26	27 5月 カリキュラム会	28	29 昭和の日	30	

※緑の文字は職員研修です。

